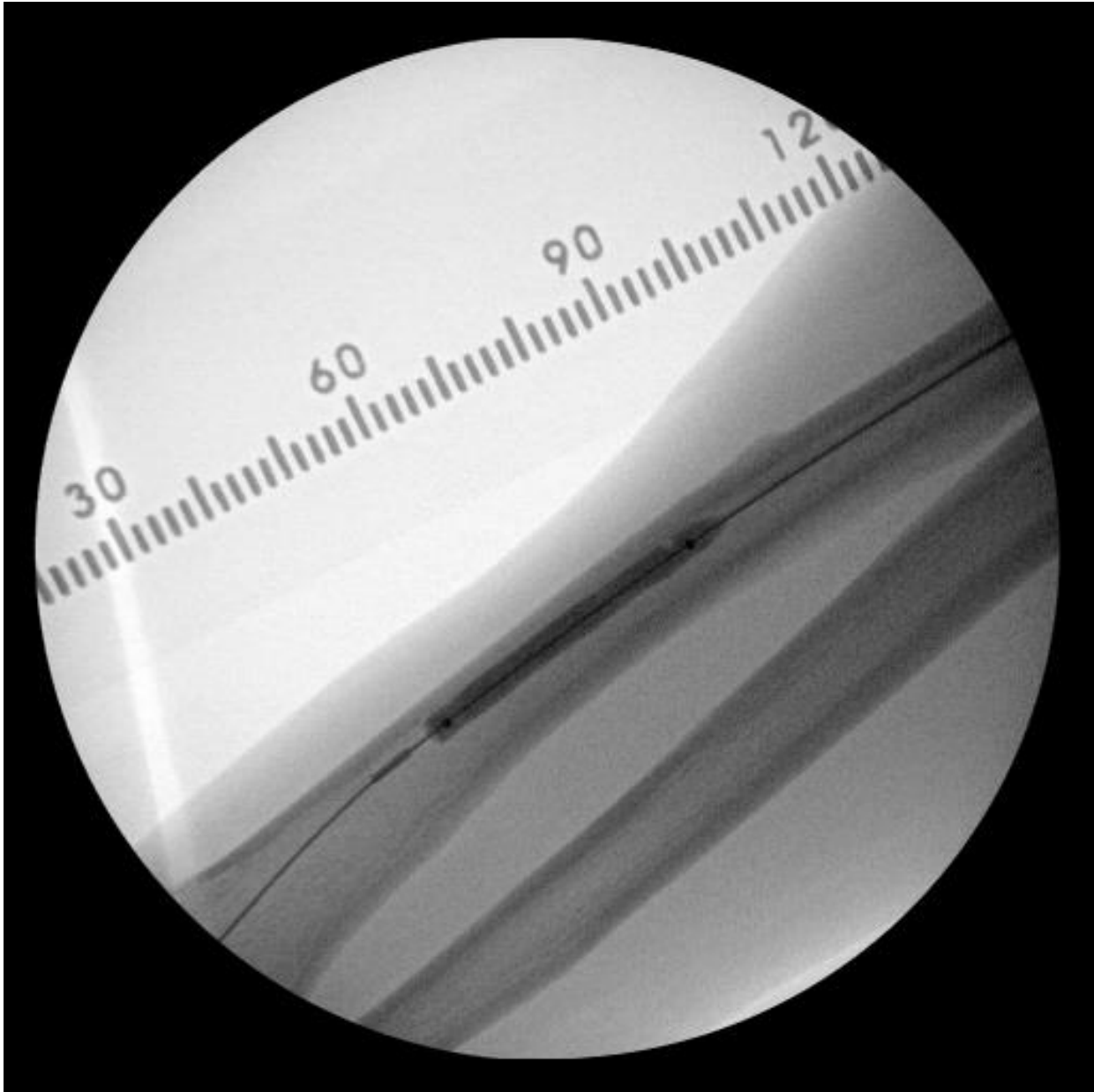
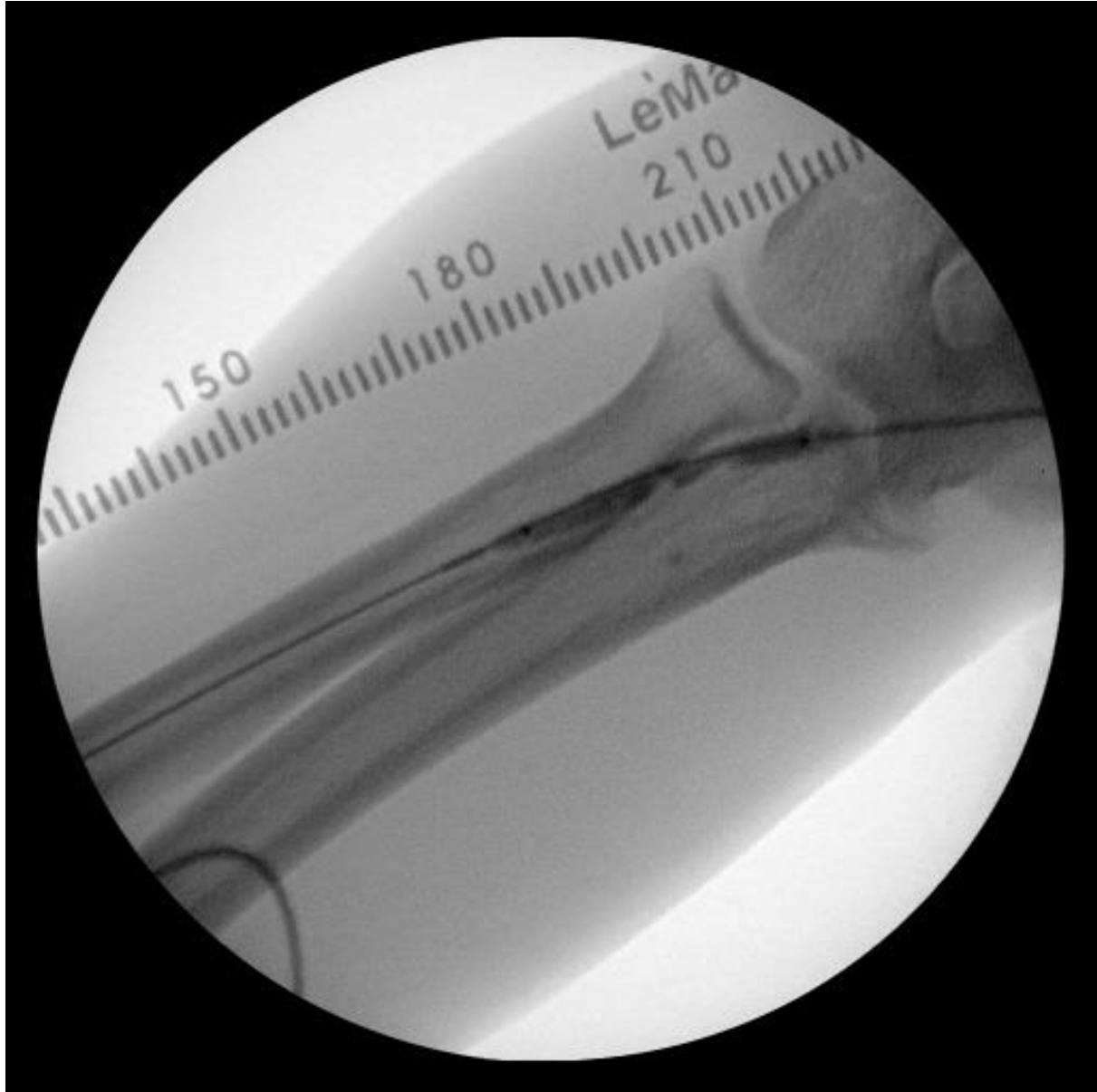


低圧頻回完全拡張法

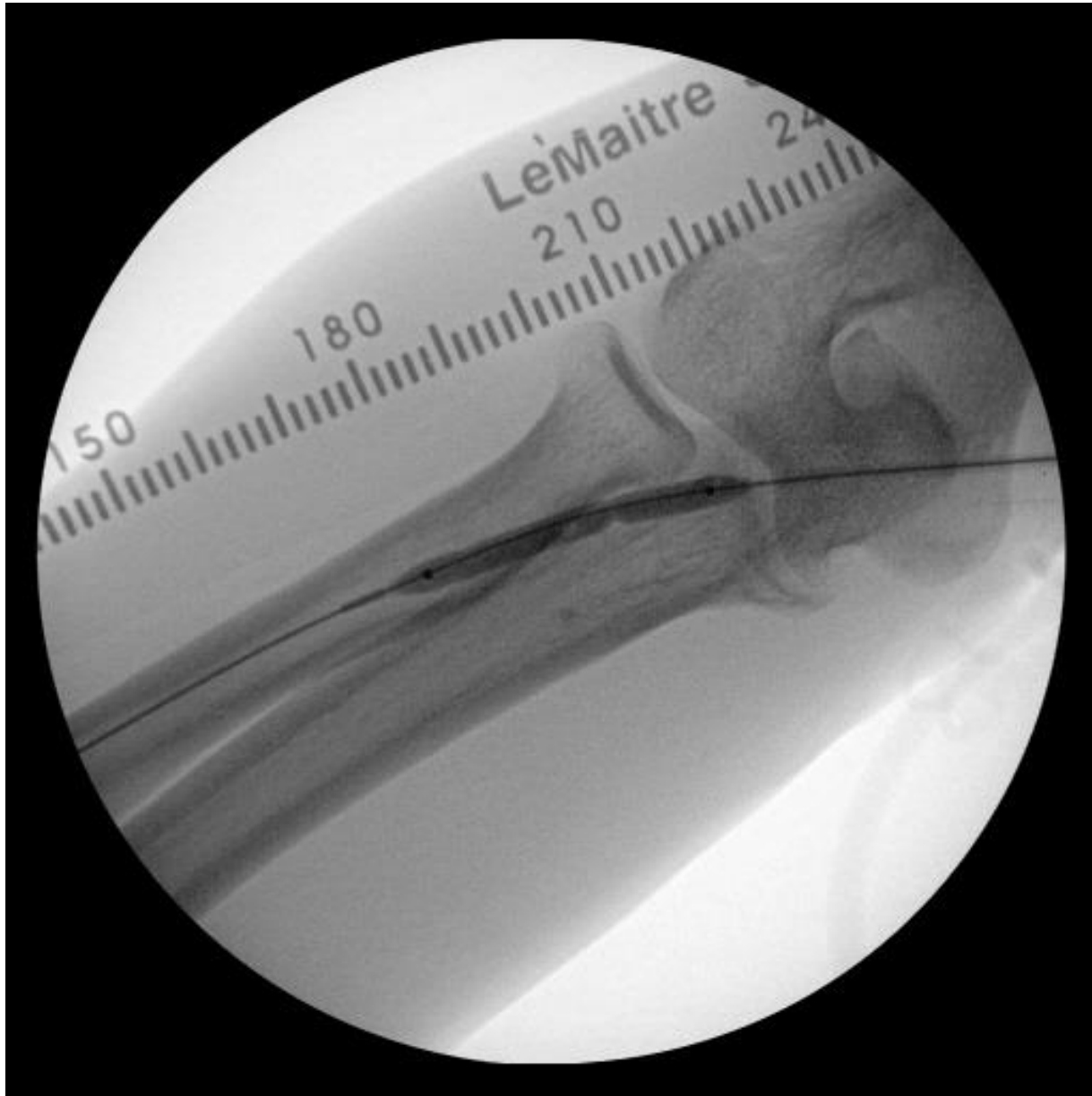




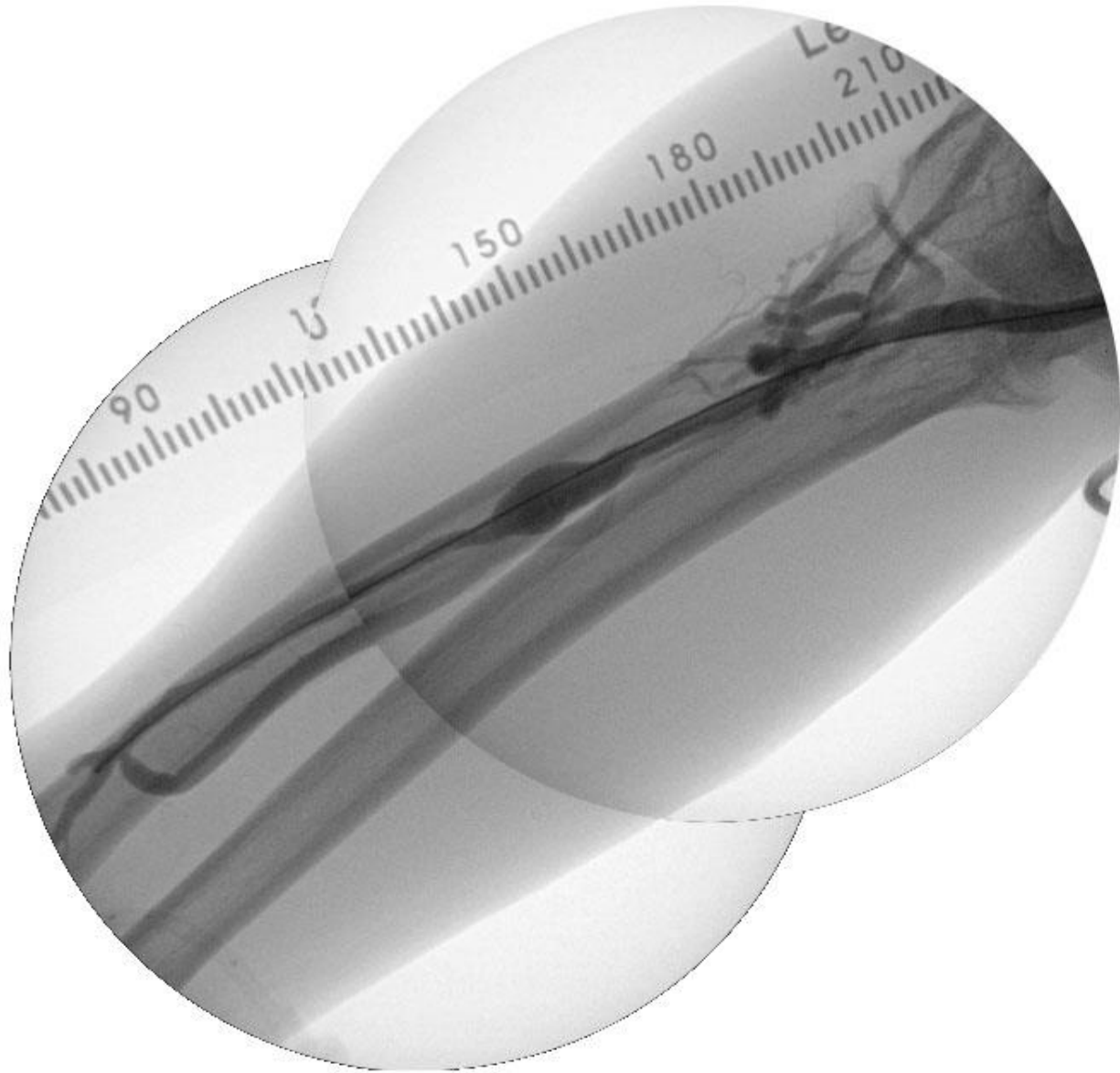
拡張部位



残り3ヶ所の拡張の状況



最終DSA



まとめ

基本)

低圧1atmから0.5atm間隔で各30秒拡張行い8atmの nominal pressure まで行う。

低圧で拡張される場合)

2-4気圧から開始し2気圧間隔で完全拡張まで。