

エコー駆け込み寺 第8幕

～シャントエコーの悩み、解決します！～

\ Scan or Click /



2024

3/19 (Tue)

19:00～20:30

司会

山本裕也 和尚
大川VA透析クリニック

ゲスト

安部貴之 和尚
東京女子医科大学病院

パネリスト

乙藤徳人 和尚
高橋内科クリニック

川原田貴士 和尚
池田バスキュラーアクセス・透析・内科

中田拓史 和尚
亀井病院

三輪尚史 和尚
僧行会バスキュラーアクセス治療センター

【CONTENTS】

01 ▶ ゲスト講演

安部貴之 和尚 『当院のVA管理』

02 ▶ Q&Aコーナー

事前・当日の質問にお答えします！
今回の質問募集テーマはまさかの・・・「理学所見」

事前登録時に

シャントの理学所見に関する疑問・質問をご記入ください。

当日のQ&Aコーナーで可能な限り回答致します。

※ご質問のある方は3月12日（火）までの登録にご協力ください。

エコーばっか

見てんじやねえよ

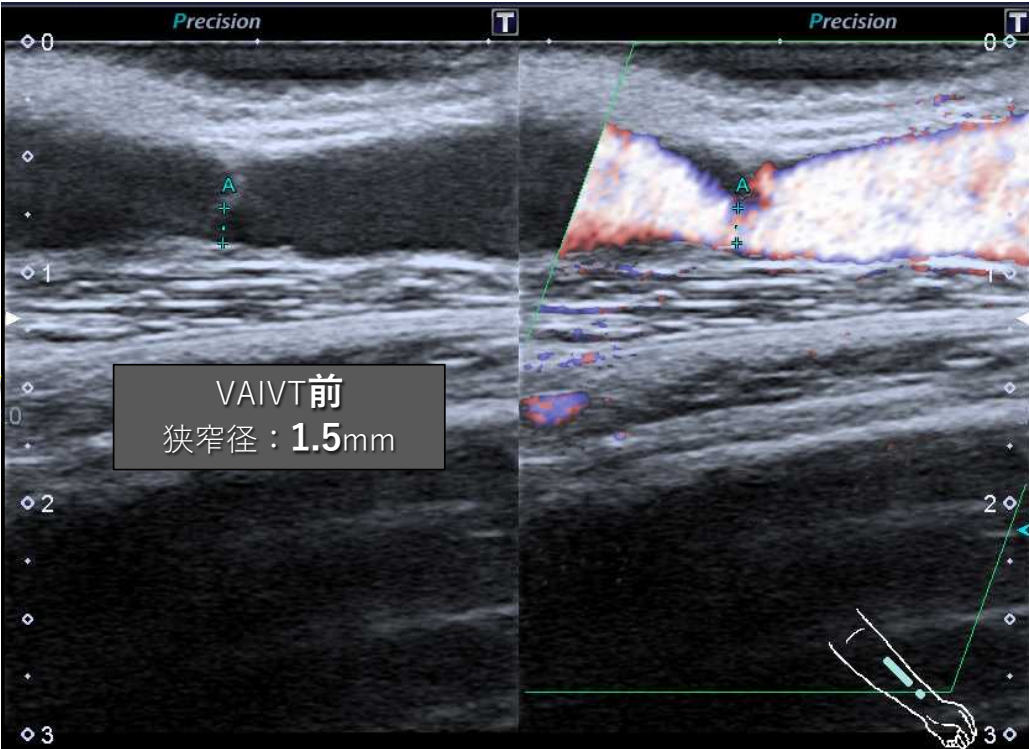
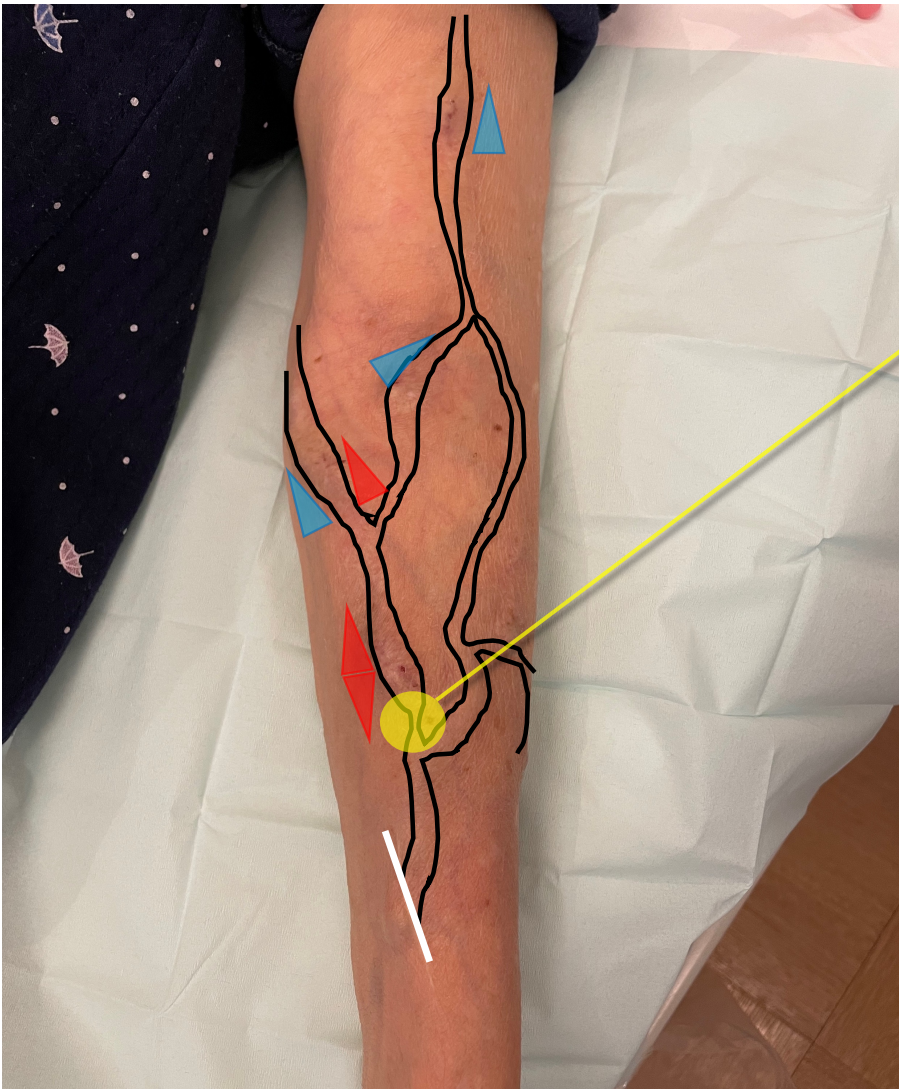


主催：株式会社カネカメディックス
問合せ：Keisuke.Taniguchi@kaneka.co.jp

エコー駆け込み寺 第8幕
2024年3月19日(木)19:00~20:30

私の理学所見 ～川原田編～

左前腕内シャント



VAIVT前	VAIVT後
FV=410 _(mL/min)	FV=680 _(mL/min)
RI=0.54	RI=0.49
PI=0.85	PI=0.73

※当院では**狭窄径1.5mm**で開存率に有意差がある

穿刺前の理学所見

動画



私の理学所見

視診 | Inspection

1

血管・穿刺部周辺・皮膚などの状態を観察

- ・血管怒張具合
- ・穿刺痕の状態（修復具合・滲出液・感染）
- ・皮膚の状態（テープ負け・乾燥・発赤）
- ・浮腫の確認（程度・部位）

触診 | Palpation

2

スリルの強弱・血管内圧・穿刺部などの確認

- ・スリルの強弱（太さや深さを予測）
- ・スリルの変化（部位毎の変化を把握）
- ・血管怒張具合（正常時との差を把握）
- ・血管形状の確認（走行・狭窄部・穿刺部の把握）
- ・浮腫具合の確認

ヒヤリング | Hearing

3

透析経過・生活状況など変化や近況の確認

- ・血圧経過（透析時・自宅）
- ・血管痛（透析後半～終了後など）
- ・生活状況（サイクルの変化・食事内容・運動量など）

聴診 | Auscultation

4

シャント音の変化や状態を確認

- ・触診の答え合わせ
- ・経過把握（吻合部・狭窄部・穿刺部など）
- ・音の強弱（太さや深さを予測）

患者情報の収集

- # 状態の把握（現在）
- # 経過の確認（過去）
- # 変化の予測（未来）

